

DECOUVERTE DE LA MALTERIE ARTISANALE

PUBLIC CONCERNÉ

Personnes en situation de création ou de diversification d'activité voulant se spécialiser en malterie artisanale.

LES OBJECTIFS DE CETTE FORMATION

Vous avez un projet de malterie artisanale ? Cette formation est faite pour vous ! N'hésitez pas à venir découvrir la malterie artisanale au sein de nos locaux.

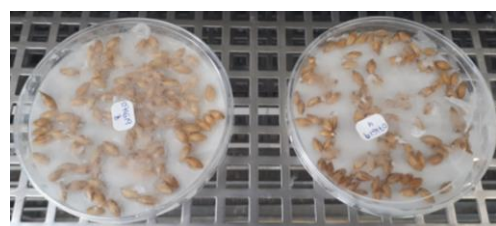
PROGRAMME

- Présentation générale des étapes de la fabrication du malt et de la bière
- Le marché du malt artisanal
- Les étapes de la fabrication du malt et les équipements nécessaires

DATES

Session 1 : 28 janvier 2021

Session 2 : 5 juillet 2021



Coût pédagogique : 350€ HT



IFBM - Parc du technopôle Nancy-Brabois
7, rue du Bois de la Champelle | BP 86
F-54503 VANDŒUVRE Cedex
Tél. : +33 (0)3 83 44 88 00

